

CEMENTO X USO GENERAL TIPO I

Bajo en emisiones de CO2



NTC 121:2021
CEMENTO HIDRÁULICO



Bajo en
emisiones
de carbono



TOWERSCEM



CEMENTO X | USO GENERAL

El Cemento X Tipo I fabricado por TOWERS CEM es un producto de alto rendimiento, calidad y excelente resistencia mecánica. Para la fabricación de este producto, seleccionamos las materias primas de la más alta calidad, lo que hace un candidato ideal para la fabricación de fachadas, morteros, elementos prefabricados, concretos y lechadas.

Las especificaciones del Cemento X Tipo I de Uso General cumplen con los valores establecidos por la Norma Técnica Colombiana NTC 121 (Tipo UG).

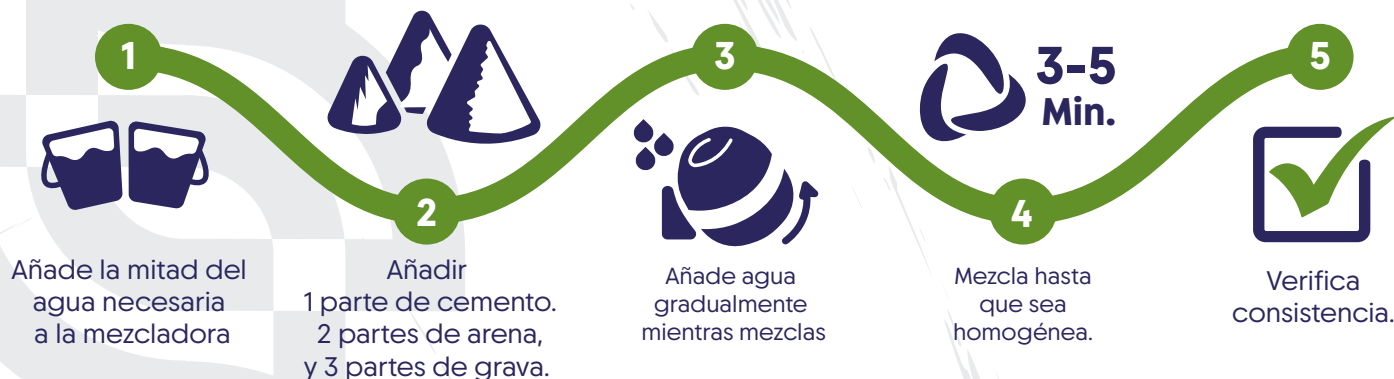
USOS Y APLICACIONES

- Elaboración de morteros para pisos, pega, pañetes, niveles de plantillas, lechadas y emboquillados.
- Producción de elementos prefabricados en concreto, mosaicos hidráulicos, paneles y terrazos de pequeño y mediano formato.
- Morteros para mampostería, enchape, acabados, pega de cerámicos, pañetes, recubrimiento para ambientes interiores y exteriores.

BENEFICIOS

- Producto versátil con una amplia gama de aplicaciones.
- Alta manejabilidad con tiempos de fraguados controlados.
- Producción de concretos con alto nivel de plasticidad.
- Propiedades mecánicas mejoradas que aseguran su óptimo desempeño.

Modo de uso



Seguridad:



Utilizar guantes, gafas y protección respiratoria de seguridad industrial.



Mantener alejado del alcance de los niños.



No ingerir este producto, en caso de ingerir, consultar con un médico.



Evitar contacto con los ojos, en caso de contacto lavar con abundante agua.

Almacenamiento:



Almacenar en un lugar seco y libre de humedad.



Mantener sobre pallets o estibas.



Amontonar en filas de máximo 8 sacos de altura.



Separación mínima de 30 cm de la pared



PRESENTACIÓN
EN SACO DE

50kg

PÁRAMETROS FÍSICOS		NORMAS DE ENSAYO	NTC 121 TIPO UG	ESPECIFICACIÓN TOWERS CEM
Finura	Blaine, min. (cm ² /gr)	NTC 33	A	A
	Retenido Taiz 45 µm (%)	NTC 294	A	A
Tiempo de fraguado, Ensayo de Vicat	No menos de, minutos	NTC 118	45	210
	No más de, minutos	NTC 118	420	420
Contenido de Aire enVolumen de mortero, máx. (%)		NTC 224	12	12
Expansión de barras de mortero a 14 días, máx.		NTC 4927	0,020	0,020

RESISTENCIA A LA COMPRESIÓN

TIEMPO	NORMATIVA DE ENSAYO	NTC 121 TIPO UG	ESPECIFICACIÓN TOWERSCEM
1 día	NTC 220		
3 días	NTC 220	8,0 Mpa (1160 PSI)	14,21 Mpa (2060 PSI)
7 día	NTC 220	15,0 Mpa (2175 PSI)	24,51 Mpa (3555 PSI)
28 días	NTC 220	24,0 Mpa (3580 PSI)	42,5 Mpa (6164 PSI)